



Informe de Análisis N°: xxxxx
Mail: xxxxx

Fecha: xxxxx

ESTE INFORME ES ILUSTRATIVO

ANALISIS DE PRODUCTO DERIVADO DE CANNABIS

DATOS DE LA MUESTRA

CODIGO DE IDENTIFICACIÓN	XXXXXX
TIPO DE MUESTRA	Resina
FECHA DE INGRESO	xxxxx
NUMERO DE INGRESO	xxxxxxx

DETERMINACIÓN: Contenido de cannabinoides

MÉTODO ANALÍTICO: Cromatografía líquida de alta resolución con detector de arreglo de diodos (CLAR_DAD).

RESULTADOS

Cannabinoides	Sigla	Concentración (%p/p)
Ácido cannabidivarínico	CBDVA	ND
Cannabidivarina	CBDV	ND
Ácido cannabidiolico	CBDA	31.94
Ácido cannabigerólico	CBGA	2.02
Cannabigerol	CBG	0.51
Cannabidiol	CBD	18.48
Tetrahidrocannabivarina	THCV	ND
Ácido tetrahidrocannabivarínico	THCVA	ND
Cannabinol	CBN	ND
Δ -9-Tetrahidrocannabinol	Δ -9-THC	3.86
Δ -8-Tetrahidrocannabinol	Δ -8-THC	ND
Cannabicromeno	CBC	0.99
Ácido tetrahidrocannabinólico	THCA	11.16
Cannabidiol total	(CBD + CBDA x 0.877)	46.49
Tetrahidrocannabinol total	(THC + THCA x 0.877)	13.65
Cannabinoides totales		69.0
Relación THC/CBD		0.29
Relación THC: CBD		1.0:3.4

ND: No Detectable

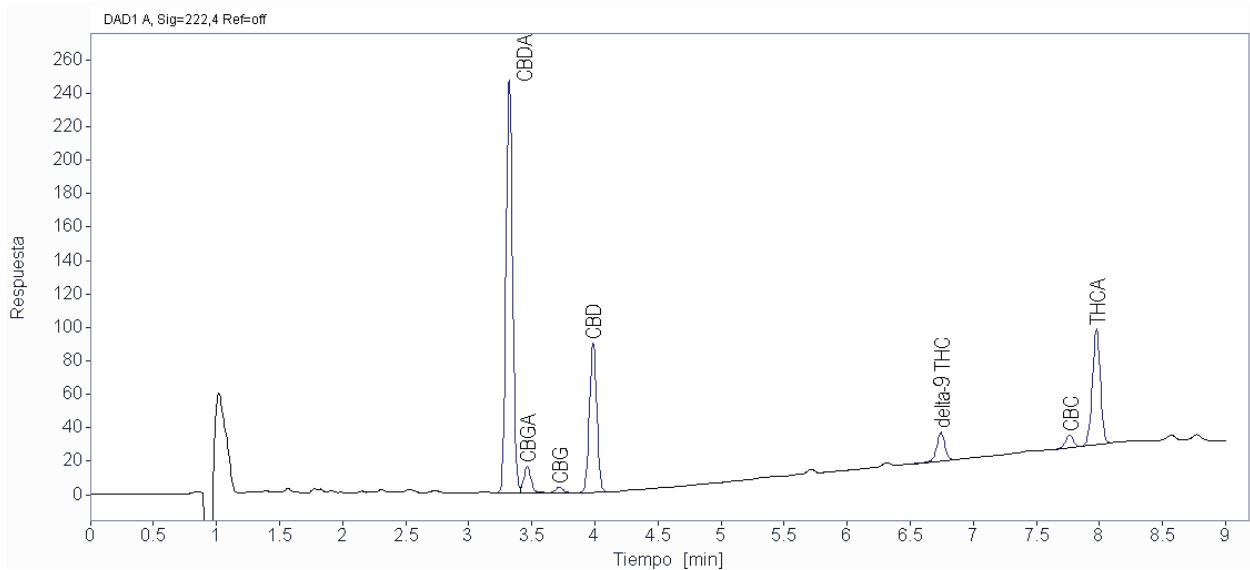
UNL • FBCB • LCCM

Laboratorio de Control de Calidad
de Medicamentos

Ciudad Universitaria 4° Piso | CP 3000 | Santa Fe
(0342) 4575205
lccm@fbc.unl.edu.ar

Directora: Dra. María Mercedes De Zan
Vicedirectora: Dra. Yamile Soledad Caro
Responsable de Calidad: Esp. Lucía Torregiani

CROMATOGRAMA



La muestra recibida fue analizada por métodos analíticos validados, para los cuales se ha demostrado su adecuación para el uso.
El resultado informado no está destinado a ser utilizado en el ambiente regulado de la industria farmacéutica.
